

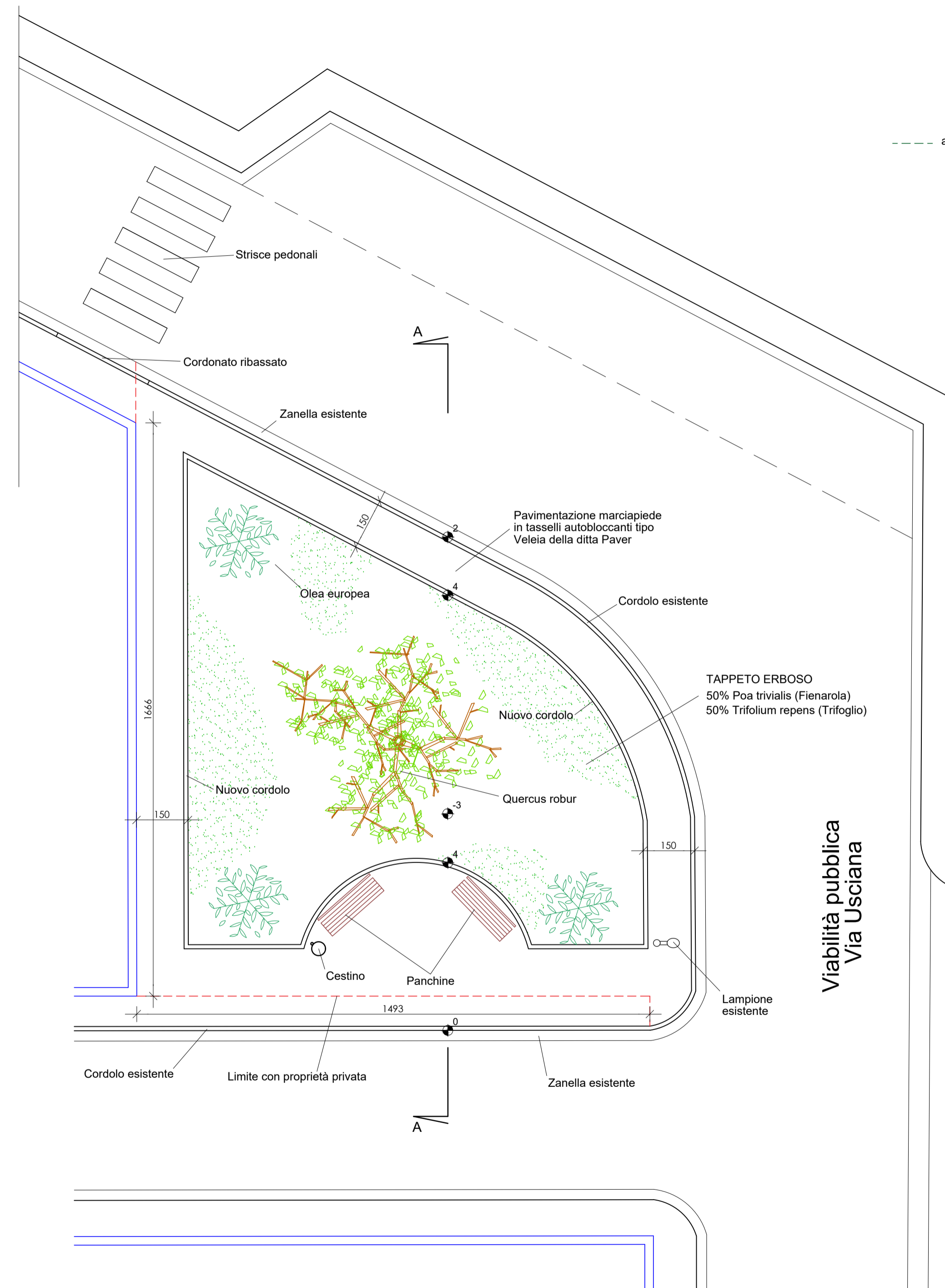
**RB** roberto bonamini  
**GEOMETRA**

Via IV Novembre 25 - 56035 LARI (PI) Tel./Fax +39 0587/085399 Cell. +39 328 772233  
 E-MAIL : studiobonamini@iiva.it PEC : roberto.bonamini@geopec.it

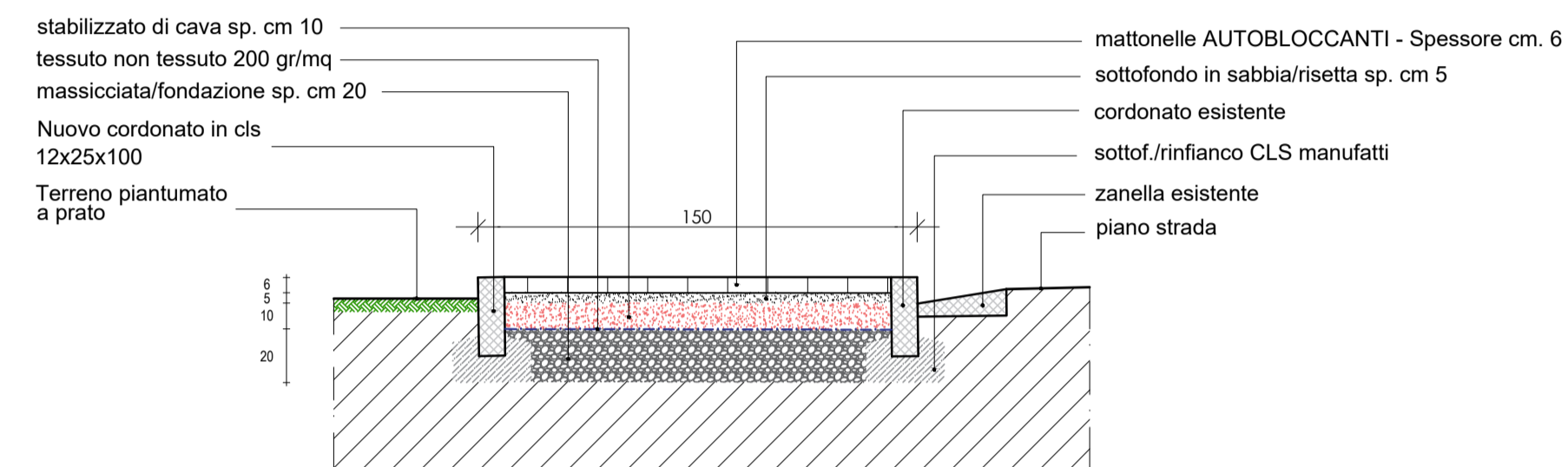
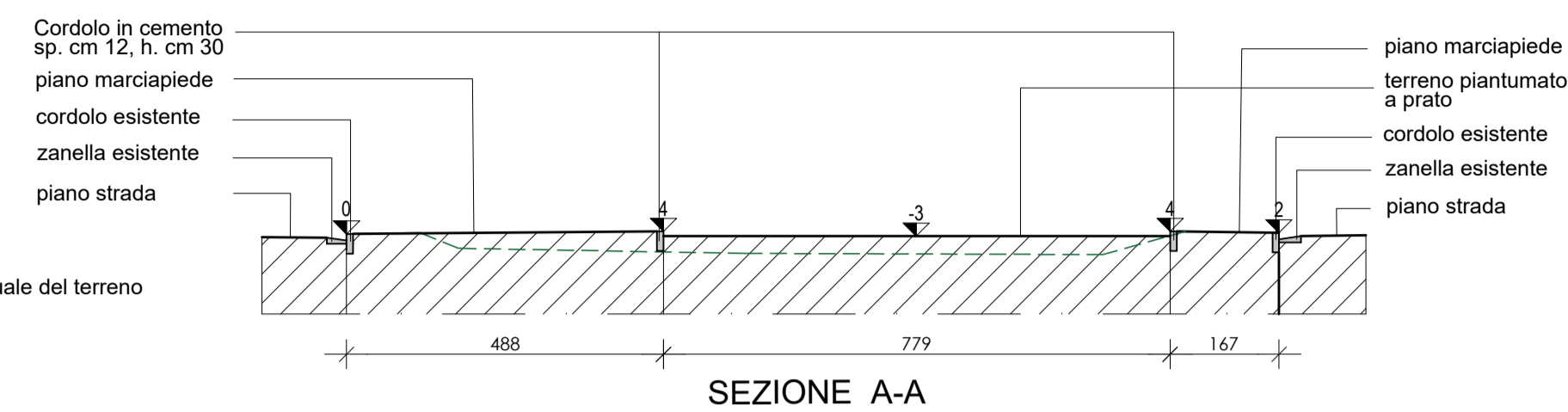
**COMUNE DI SANTA MARIA A MONTE**  
 Provincia di Pisa

PIANO UNITARIO CONVENZIONATO AI SENSI DELL'ART. 121 DELLA L.R.T. 65/2014 INERENTE LA REALIZZAZIONE DI FABBRICATI PER CIVILE ABITAZIONE.

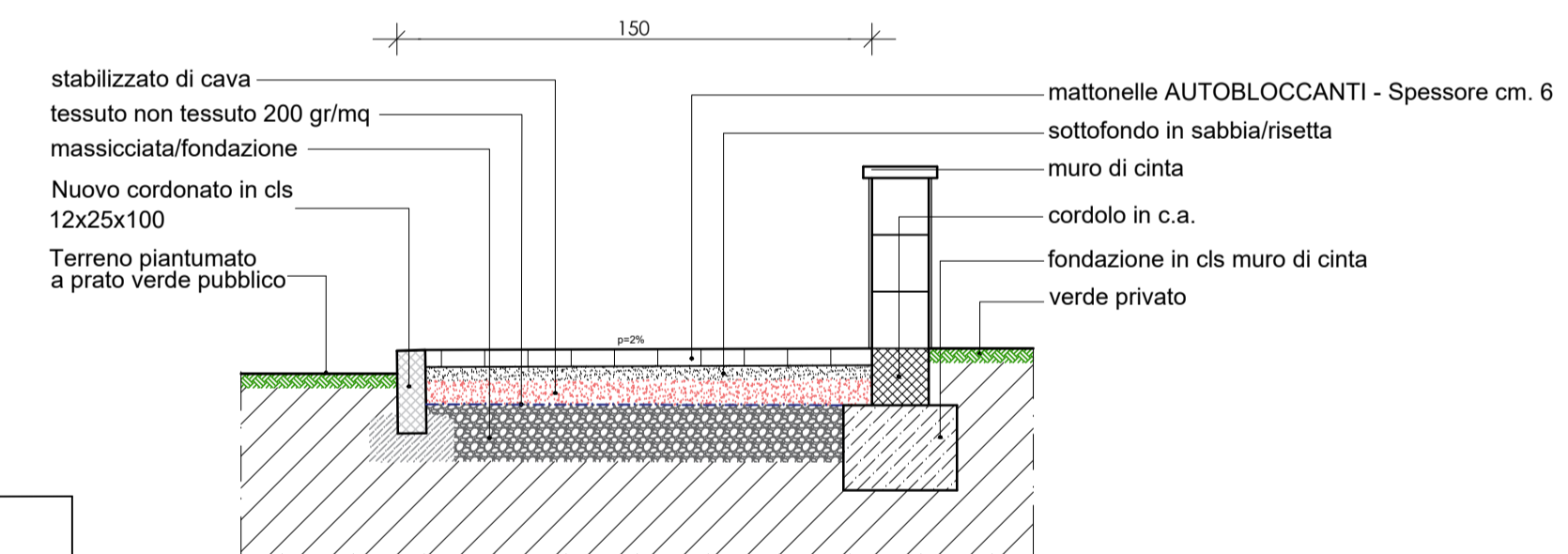
Committente: <b>SALERNO COSTRUZIONI srl</b>		Progettista: <b>Geom. Roberto Bonamini</b>
Ubicazione: <b>Frazione Ponticelli, Via Usciana</b>		
Scala: <b>1:100</b>	Data: <b>Febbraio 2024</b>	Riferimento: <b>Integraione</b>
Tavola: <b>15</b>		
Contenuto: VERDE PUBBLICO		
<ul style="list-style-type: none"> <li>- Planimetria</li> <li>- Sezione altimetrica</li> <li>- Particolari costruttivi</li> <li>- Individuazione area da cedere</li> </ul>		



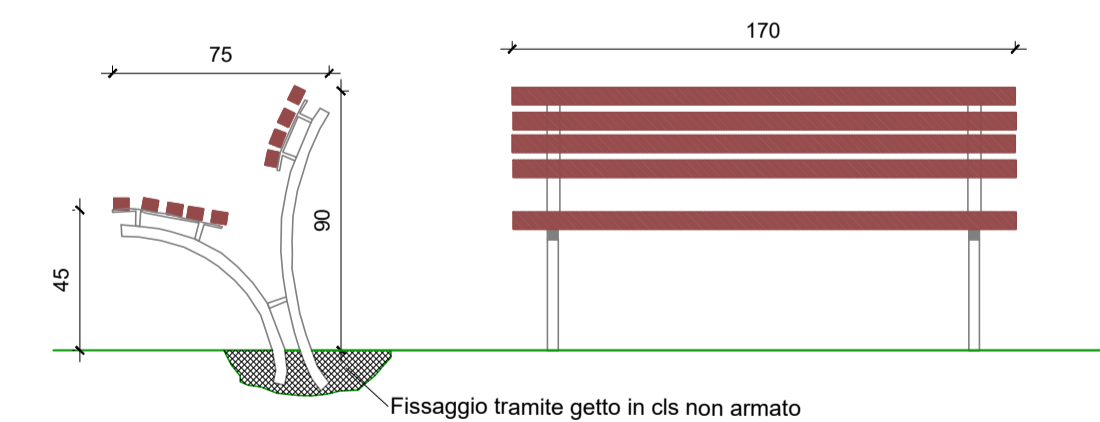
PLANIMETRIA VERDE PUBBLICO



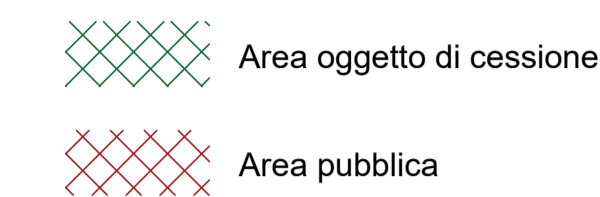
PARTICOLARE MARCIAPIEDE A CONFINE CON VIABILITA' PUBBLICA



PARTICOLARE MARCIAPIEDE A CONFINE CON VIABILITA' PUBBLICA



PARTICOLARE PANCHINE IN LEGNO



INDIVIDUAZIONE AREA DA CEDERE