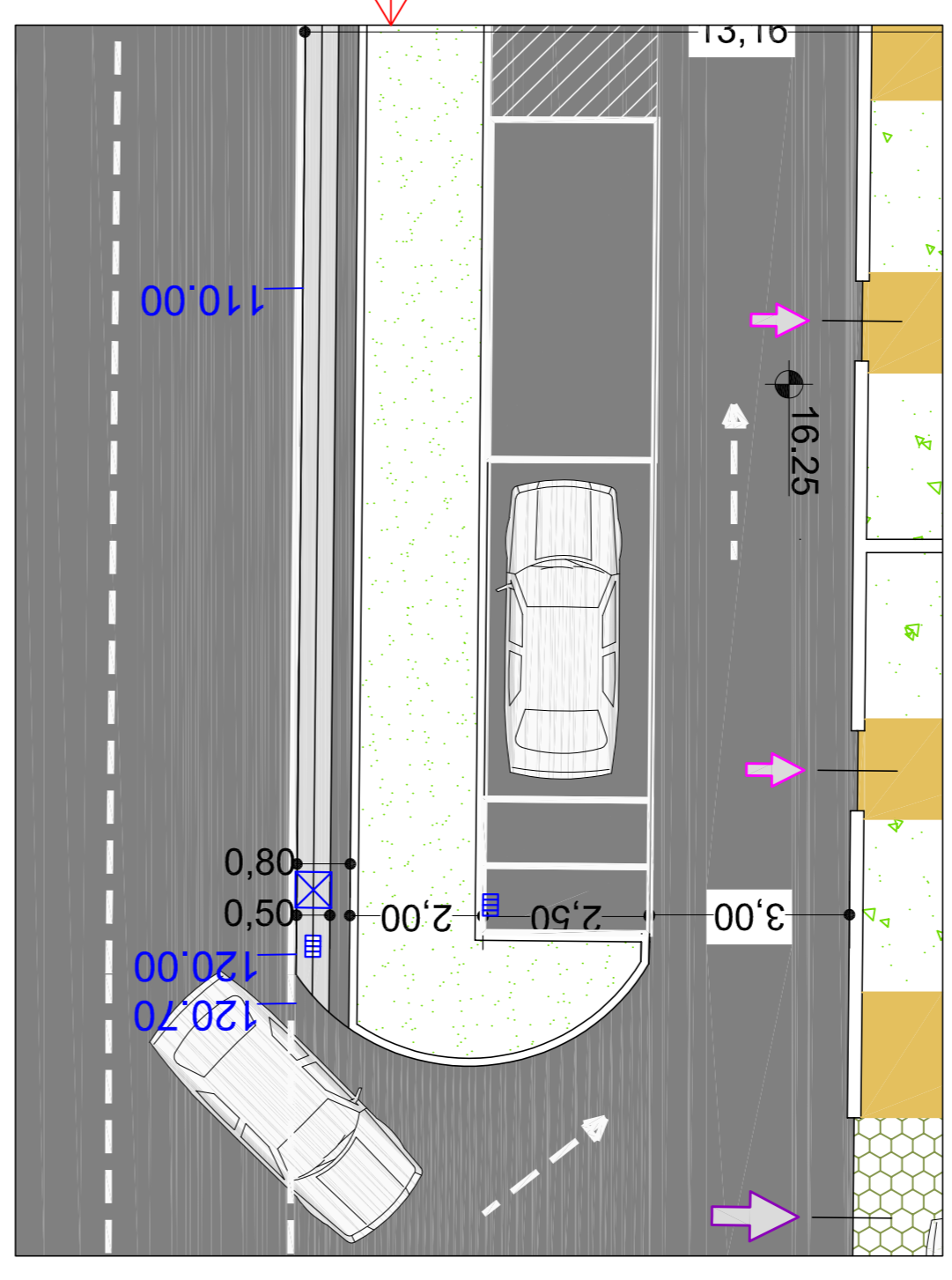




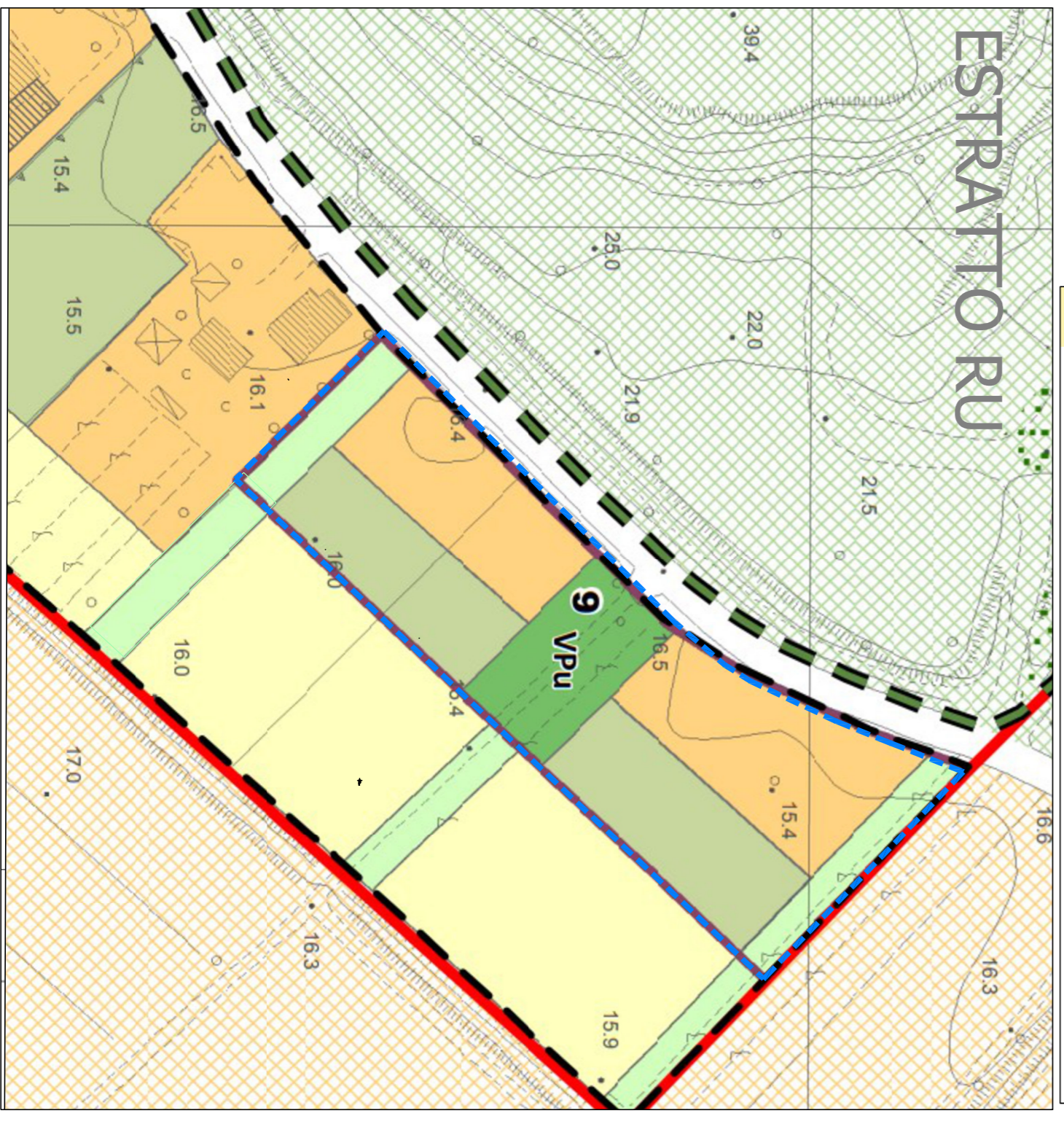
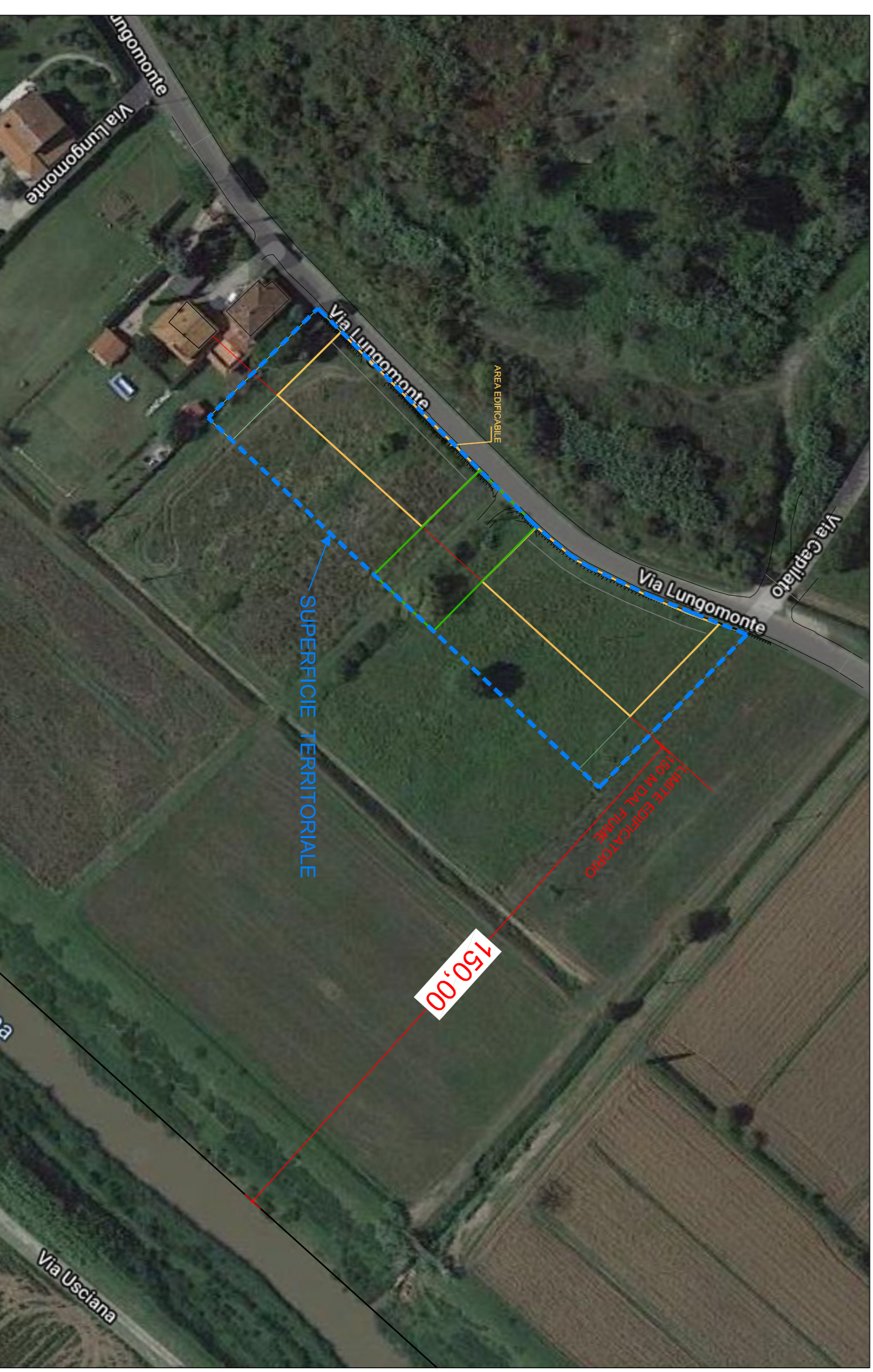
SUP. TERRITORIALE:	5.132 MQ
VPu da cedere:	730 MQ circa
SUL MAX:	1.026 MQ
N.8 UNITA' DA 128 MQ cd (1,026/8)	
N. ABITANTI INSEDIATI : 1,026 X 3,80 = 39	
STANDARD 18 MQ/AB.	
SUP.: 4,5 MQ PER ISTRUZIONE, SCUOLE ETC	
SUP.: 2,0 MQ PER INTERESSE COMUNE	
SUP.: 9,0 MQ PER VERDE PUBBLICO	
SUP.: 2,5 MQ PER PARCHEGGI	
MINIMI	
PARCHEGGI PUBBLICI 39 X 2,5 = 97,5 MQ	
VERDE 391 X 9,0 = 351 MQ	
PARCHEGGI PRIVATI : 3 PER UNITA'	

LEGENDA	
↕	ACCESSO CARRABILE
↕	ACCESSO PEDONALE
↕	DISTANZE DA STRADA
↕	DISTANZA DA PARCHEGGIO
↕	DISTANZA DA CONFINI
↕	DISTANZA DA FABBRICATO

VERIFICHE	
AREA VERDE PUBBLICO ATTREZZATO = 730 MQ>351	✓
PARCHEGGI PRIVATI : 3 PER UNITA' (>L. 122 / 89)	✓
SUL COMPLESSIVA 1.026 MQ (128 MQ X 8)	✓
AREA VERDE connessione logica e funzionale = 1.500 MQ	✓
VERDE PRIVATO	✓
VIABILITA' INTERNA	✓

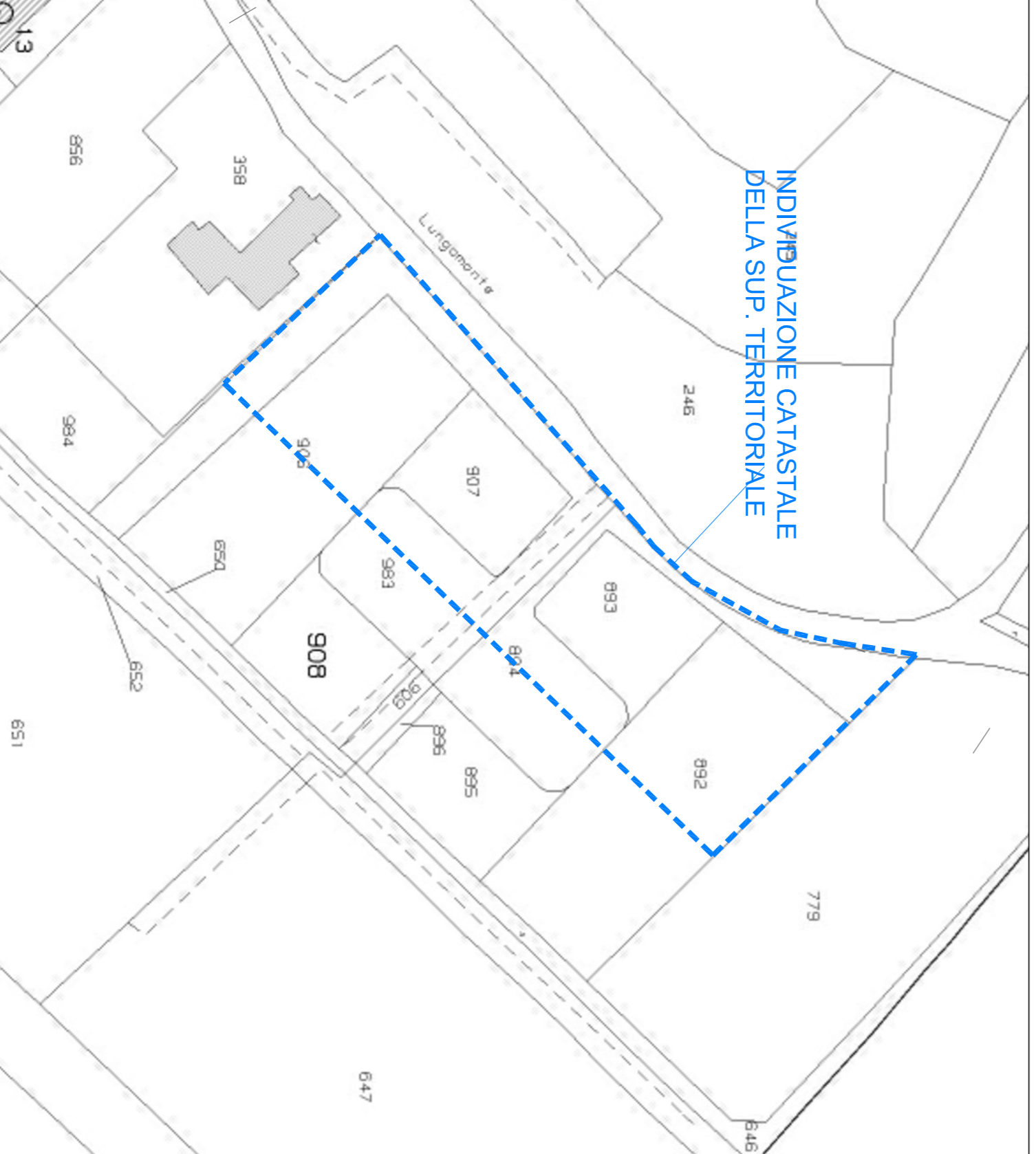


AEROFOTOGRAMMETRIA Via Lungomonte incrocio via Capiato



VPu	Area verde pubblico attrezzato (Art. 51)
	Territorio urbano di formazione recente (Art. 36)
	Area verdi di connessione ecologica e funzionale (Art. 47)
	Verde privato (Art. 46)
	Area di margine urbano di connessione con il territorio rurale (Art. 48)

ESTRATTO DI MAPPA FOGLIO 22



UTOE 1a - Comparto 9 - SANTA MARIA A MONTE				
PIANO PARTICELLARE - Foglio 22				
Rif	Proprietà	Particella	Superficie (mq)	Sup. Totale Comparto Totale
FONTANELLI S.R.L.				
		983 Porzione	1.143	2.673
		906 Porzione	871	
		907	659	
IMMOBILIARE VENEZIA S.R.L.				
		893	659	2.459
		894 Porzione	731	
		892 Porzione	1.069	
TOTALE			5.132	100,000%

COMUNE DI SANTA MARIA A MONTE
 Provincia di Pisa

Progetto Unitario
 Convenzionato
 ai sensi dell'art. 121 L.R. 65/14

Intervento di nuova edificazione a destinazione residenziale
 Via Lungomonte
 Proprietà:
 Immobiliare Venezia Srl
 Fontanelli Srl



Scheda Norma Comparto 9
 UTOE 1a
 Scala : VARIE
 Rev.: 08
 Novembre 2023
 Tav: 01

CHIARA GIANNI ARCHITETTO
 Via Montebello 40 - 50100 - Firenze (FI)
 Telefono: 0572765502
 Email: chiara.gianni@spadacom.com
 Cef: 54/2488131