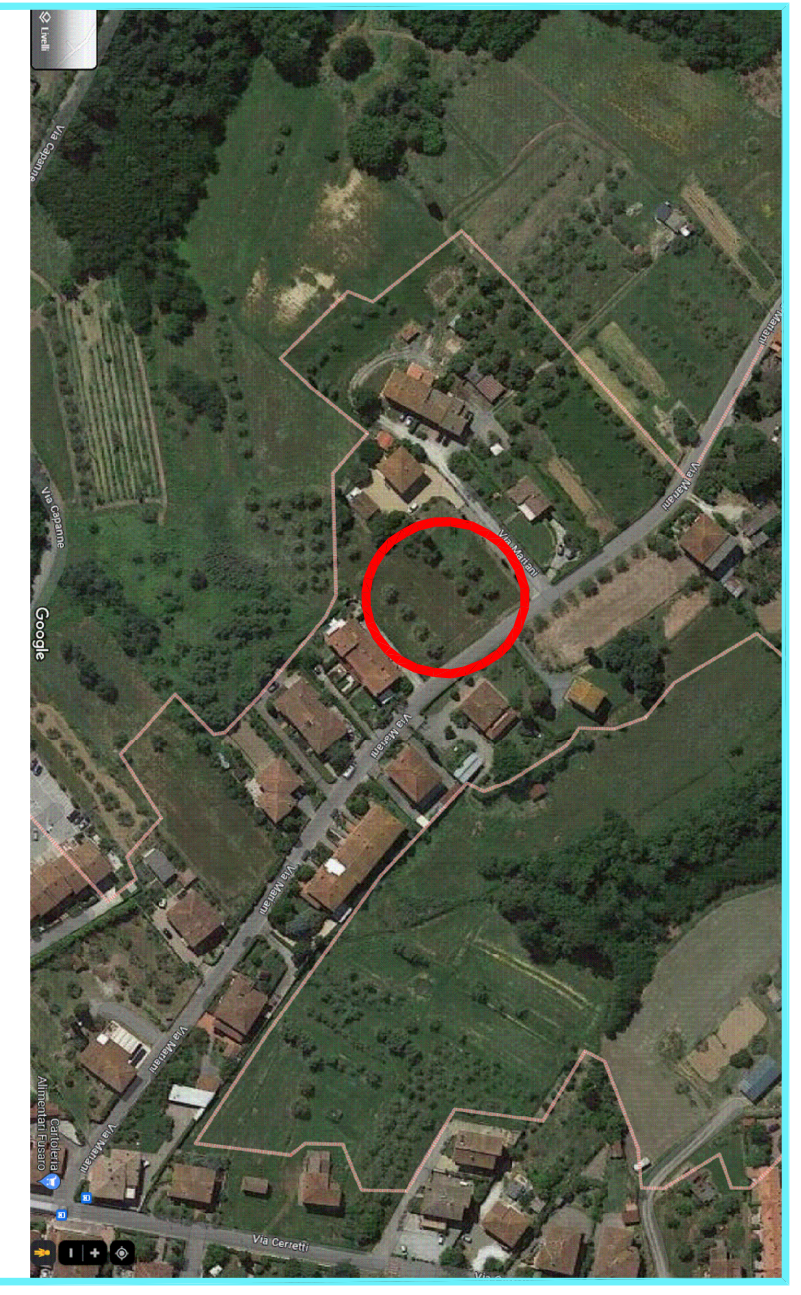


DESCRIZIONE:
 PROGETTO UNITARIO CONVENZIONATO PER LA REALIZZAZIONE DI UN INTERNO EDILIZIO DI CUI ALLA SCHEMA "PIC. N.5" DEL VIGENTE R.U. PER LA SUCCESSIVA REALIZZAZIONE DI FABBRICATO PER CIVILE ABITAZIONE PER N.1 U.I. NEL COMUNE DI SANTA MARIA A MONTE, VIA MARIANI.

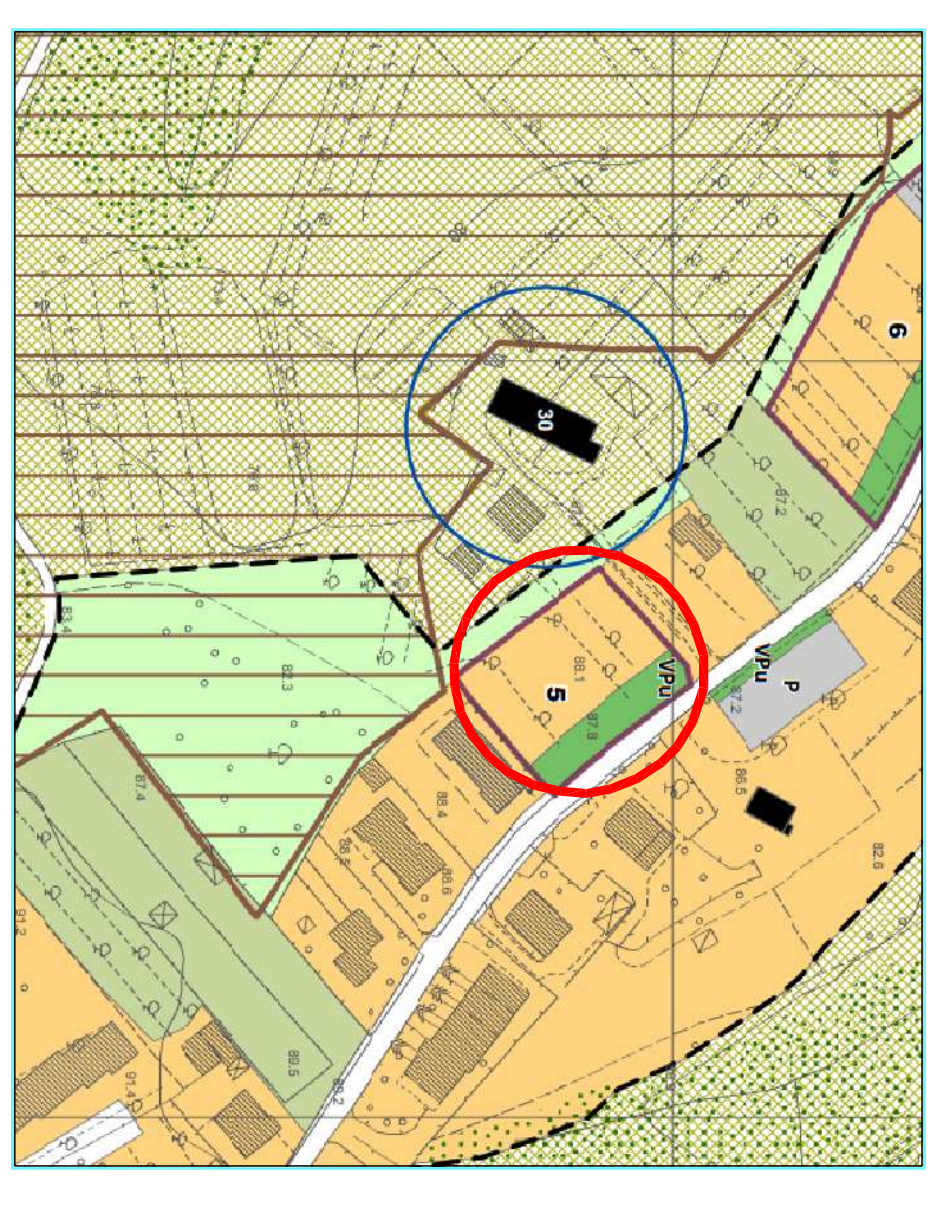
OGGETTO TAVOLA:
 INQUADRAMENTO GENERALE
 - Estratto R.U. - scala 1:2000
 - Estratto da Google
 - Piano quotato - scala 1:200
 STATO DI PROGETTO
 - Planimetria generale - scala 1:100
 - Sezione Z-W - scala 1:100

COMITENTE:
 Pandolfi Roberto

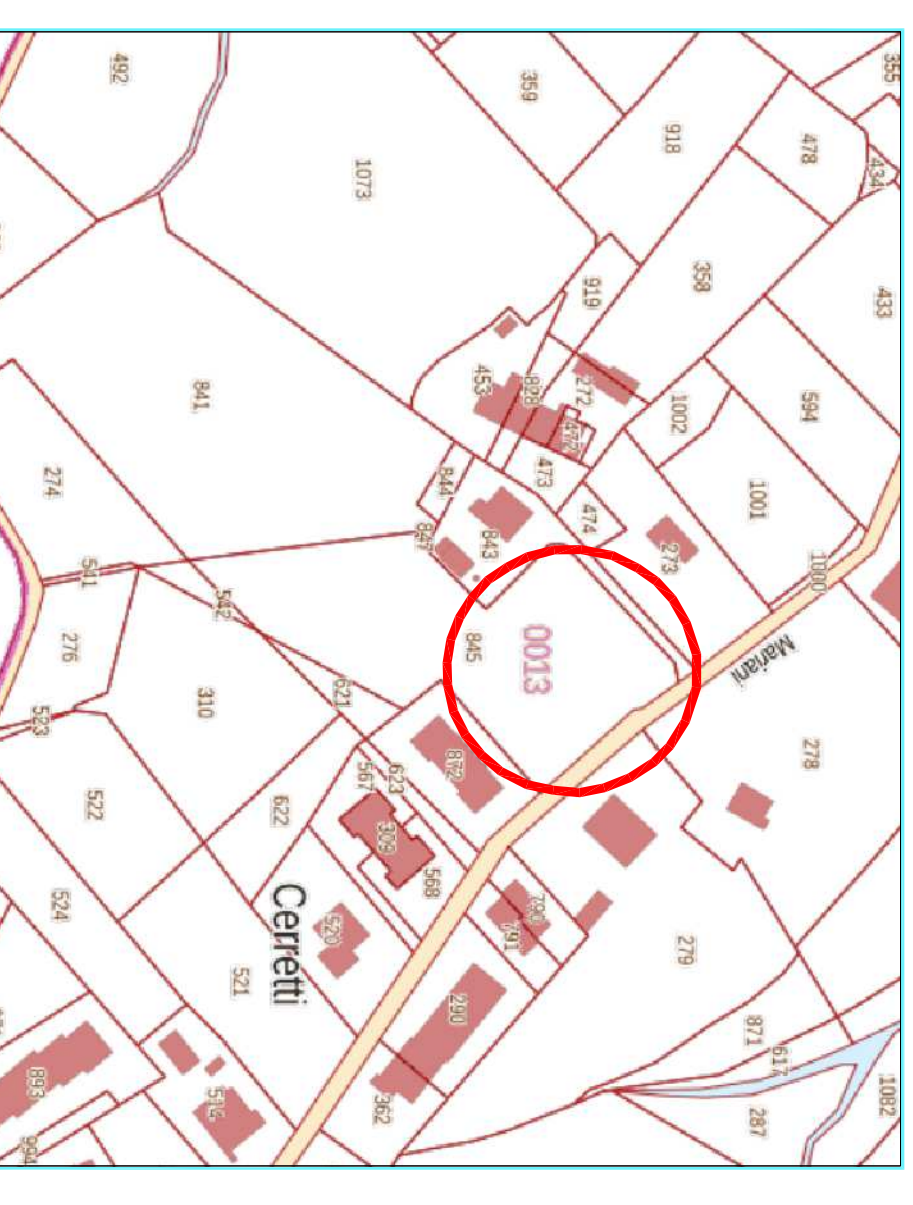
TECNICO:
 Ing. Rossano Nucci



ESTRATTO DA GOOGLE

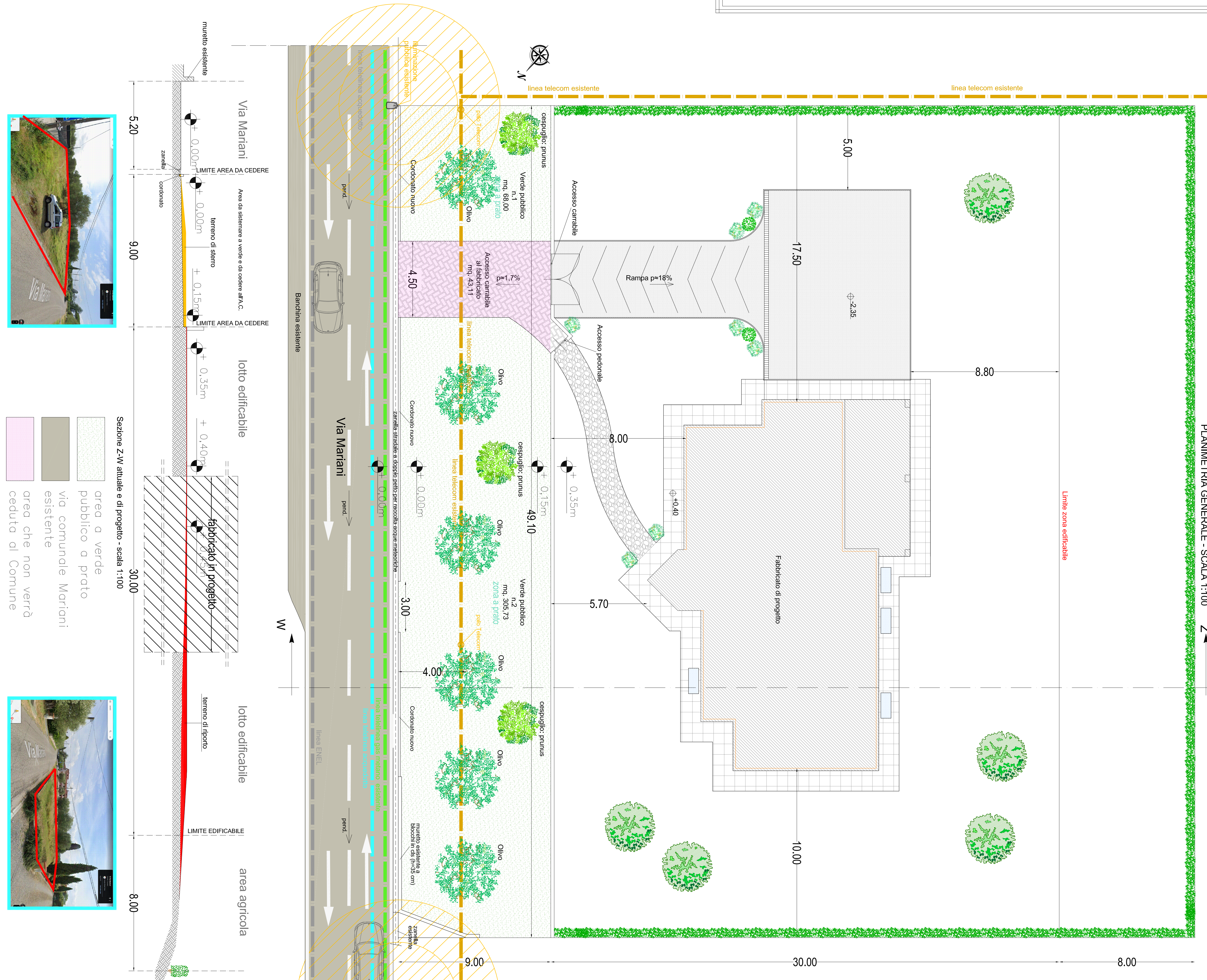


ESTRATTO R.U. - SCALA 1:2000



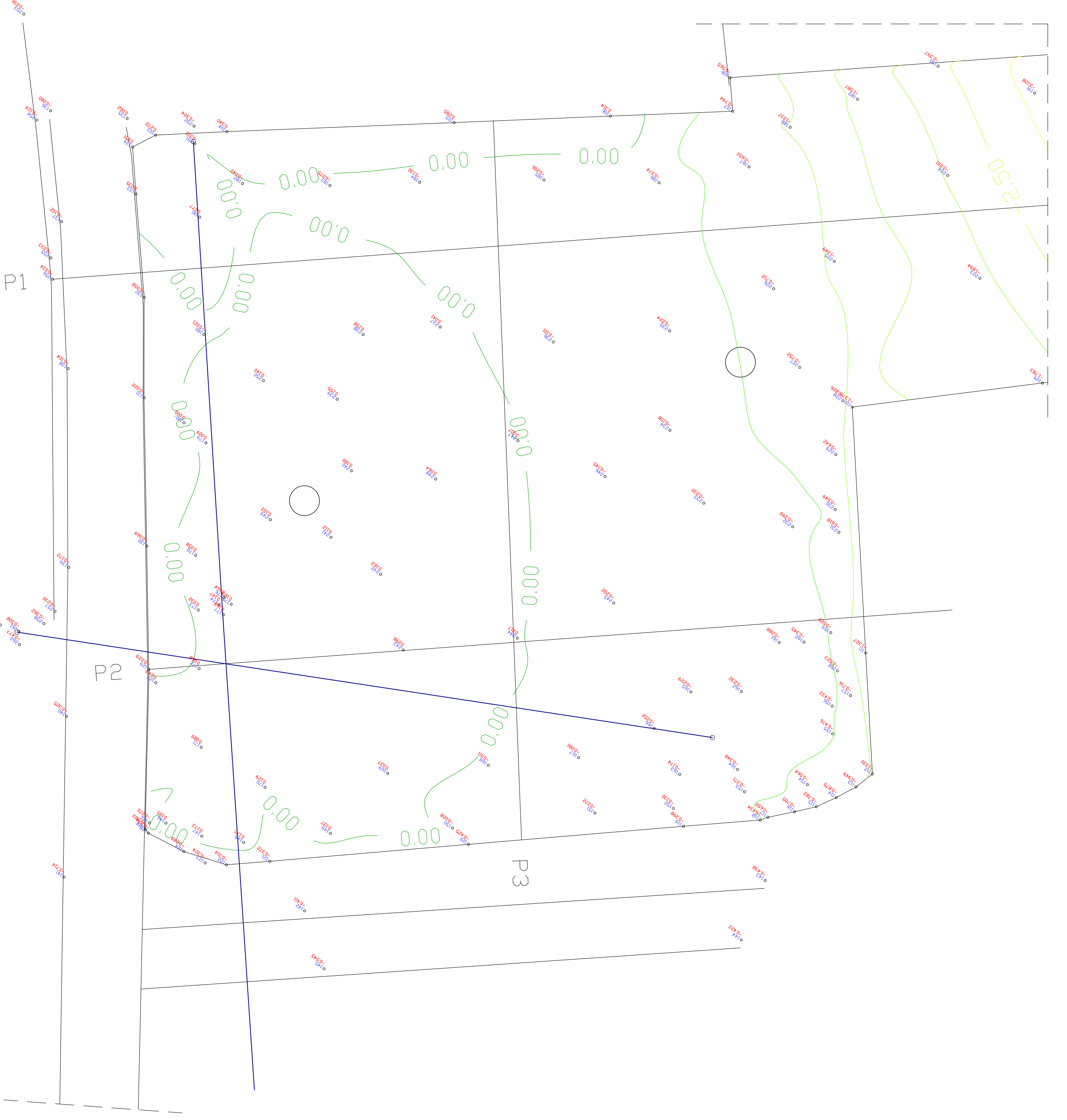
ESTRATTO CATASTRALE - SCALA 1:2000

PLANIMETRIA GENERALE - SCALA 1:100



Sezione Z-W attuale e di progetto - scala 1:100

- area a verde pubblico a prato
- via comunale Mariani esistente
- area che non verrà ceduta al Comune



PIANO QUOTATO - SCALA 1:200

IMMAGINI ZANELLA ESISTENTE



PARTICOLARE ZANELLA NUOVA
SCALA 1:10

