

Ing. Claudio Basso  
Ing. Roberto Pandolfi  
Ing. Riccardo Nucci  
Tel. 0573/249924 Fax 0573/292288  
Email: info@azeta-progetti.it

**DESCRIZIONE:**

PROGETTO UNITARIO CONVENZIONATO PER LA REALIZZAZIONE DI UN INTERO EDIFICIO DI CUI ALLA SCHEMA "RIC. N.5" DEL VIGENTE R.U. PER LA SUCCESSIVA REALIZZAZIONE DI FABBRICATO PER CIVILE ABITAZIONE PER N.1 U.I. NEL COMUNE DI SANTA MARIA A MONTE, VIA MARIANI.

**OGGETTO TAVOLA:**

- INQUADRAMENTO GENERALE**
- Estato catastrale - scala 1:2000
  - Estato R.U. - scala 1:2000
  - Estato da Google - scala 1:200
  - Sovrapposizione particella catastale con limite da R.U. - scala 1:1000
- STATO ATTUALE**
- Planimetria generale - scala 1:100
  - Sezione Z-W - scala 1:100

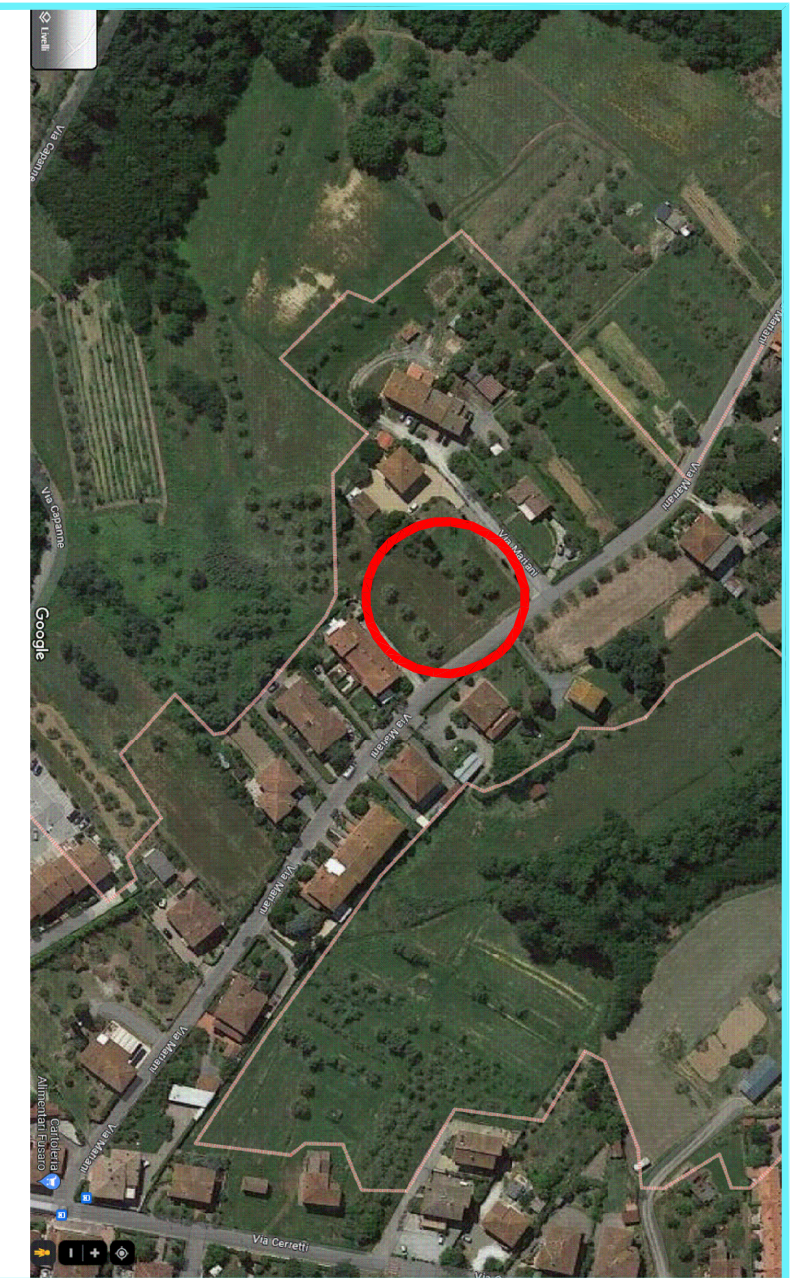
**COMITENTE:**

Pandolfi Roberto

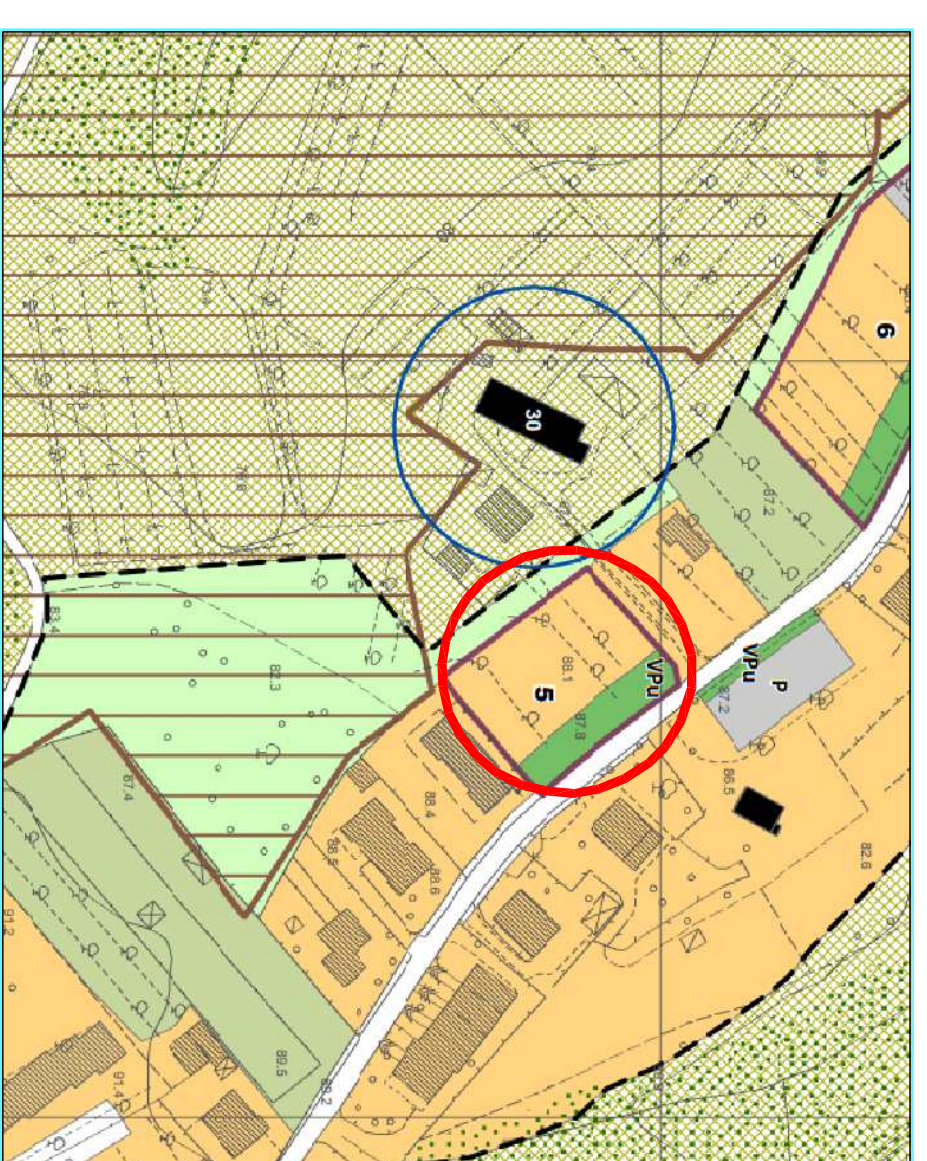
**TECNICO:**

Ing. Rossano Nucci

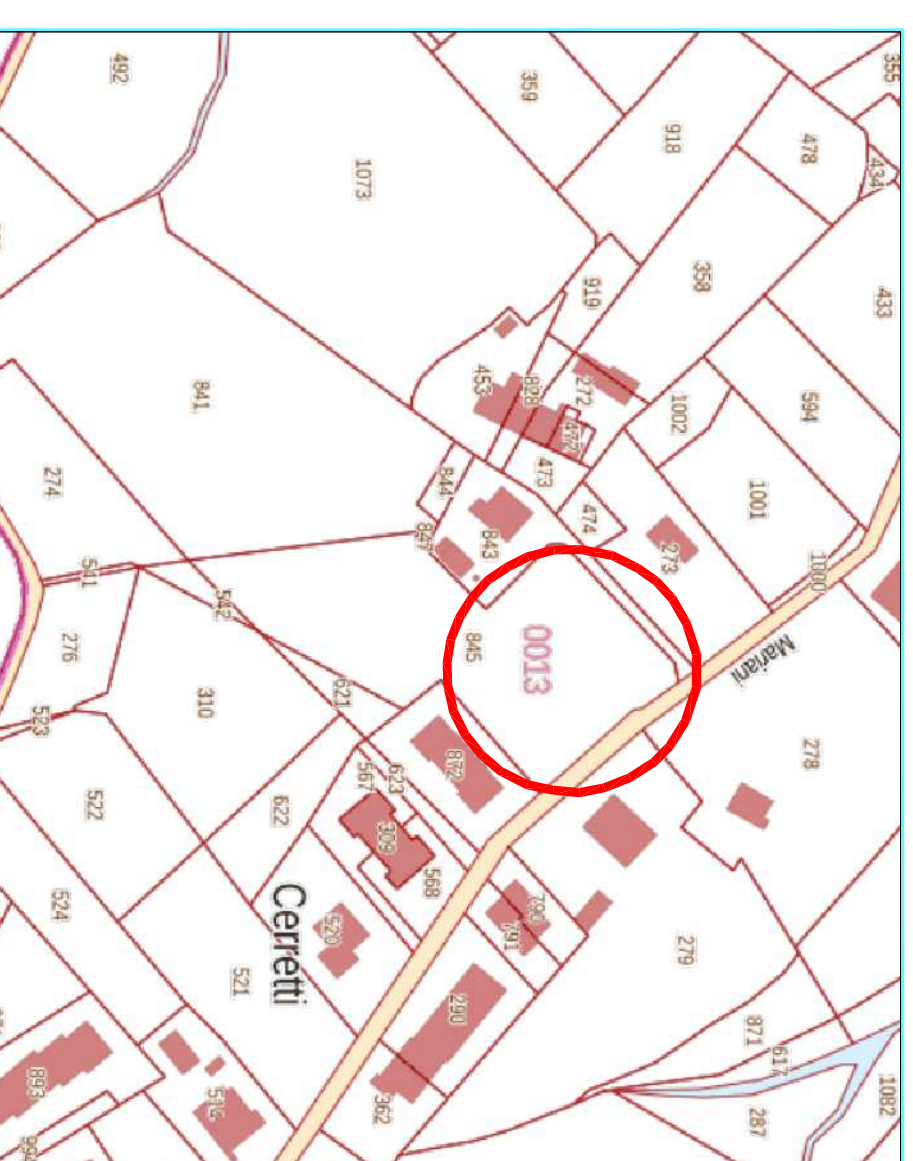
A termine delle vigenti leggi sui diritti d'autore questi elaborati non potranno essere prodotti o comunicati, anche parzialmente, ad altre persone o ditta senza specifica autorizzazione dell'AZETA PROGETTI Studio Tecnico Associato



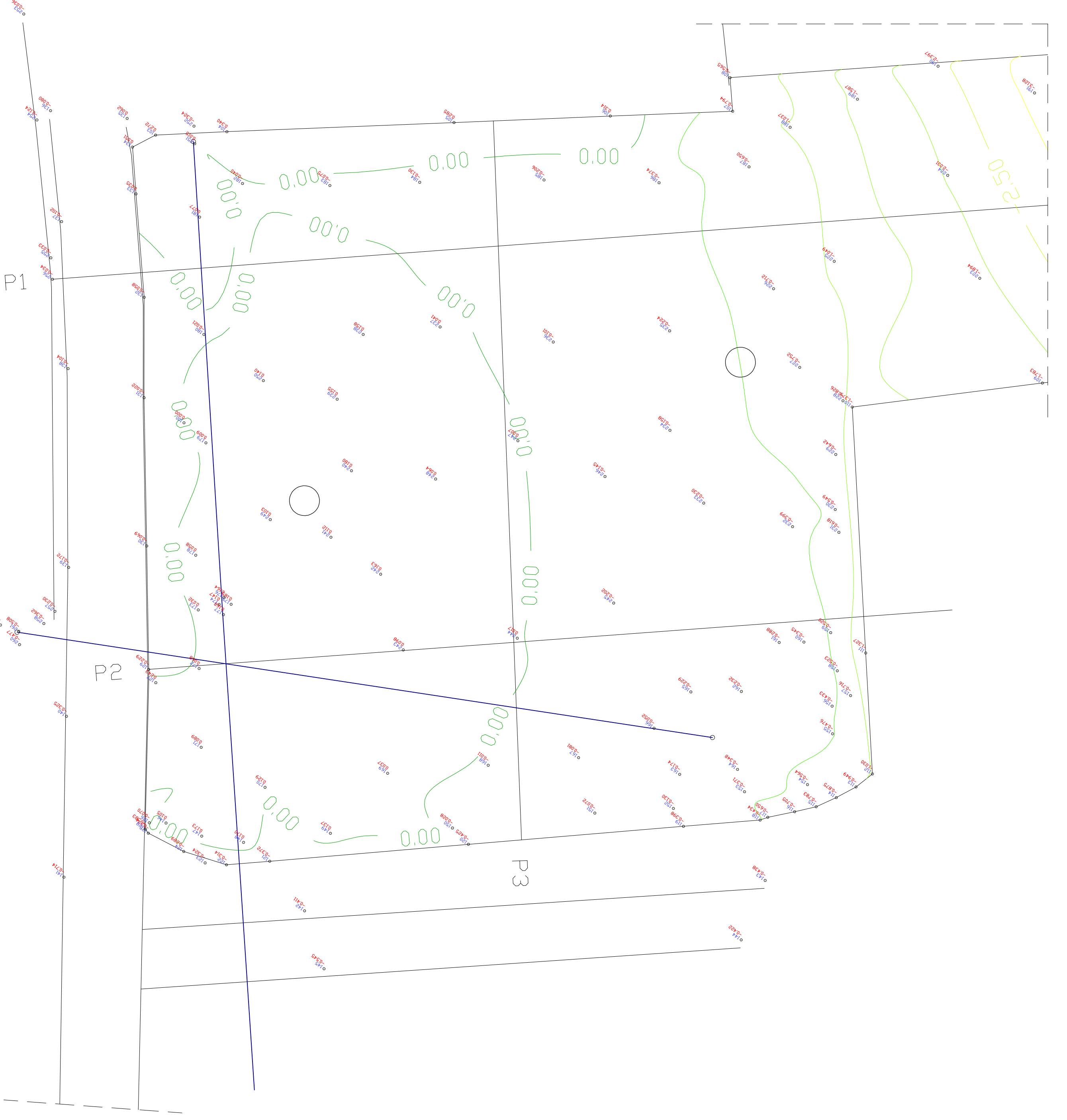
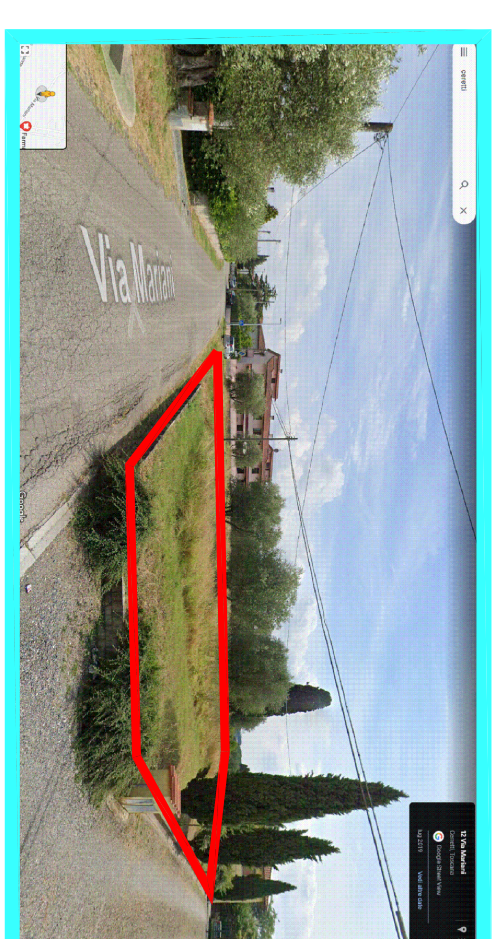
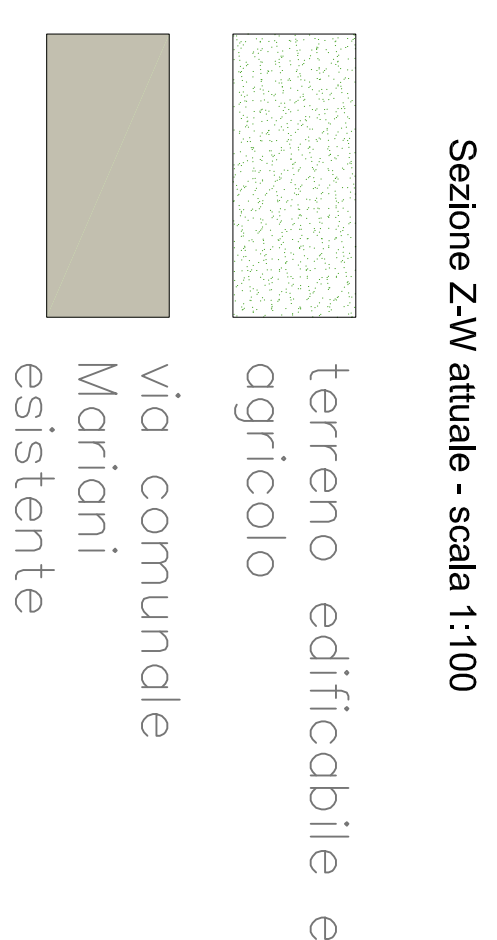
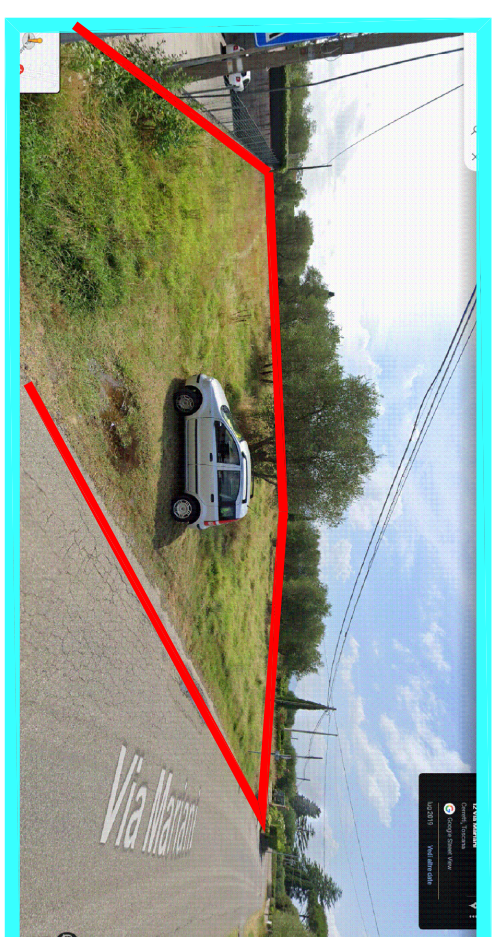
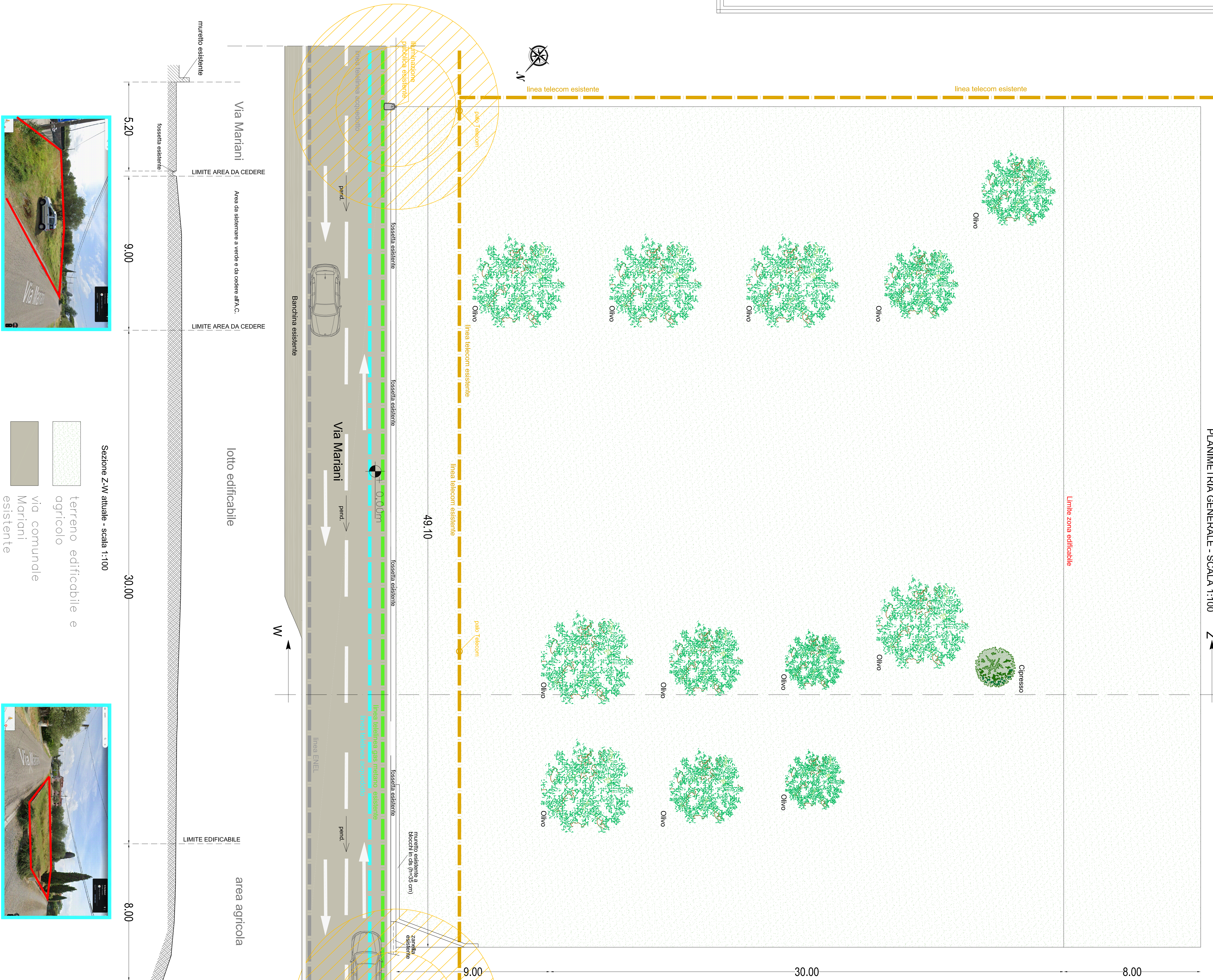
ESTRATTO DA GOOGLE



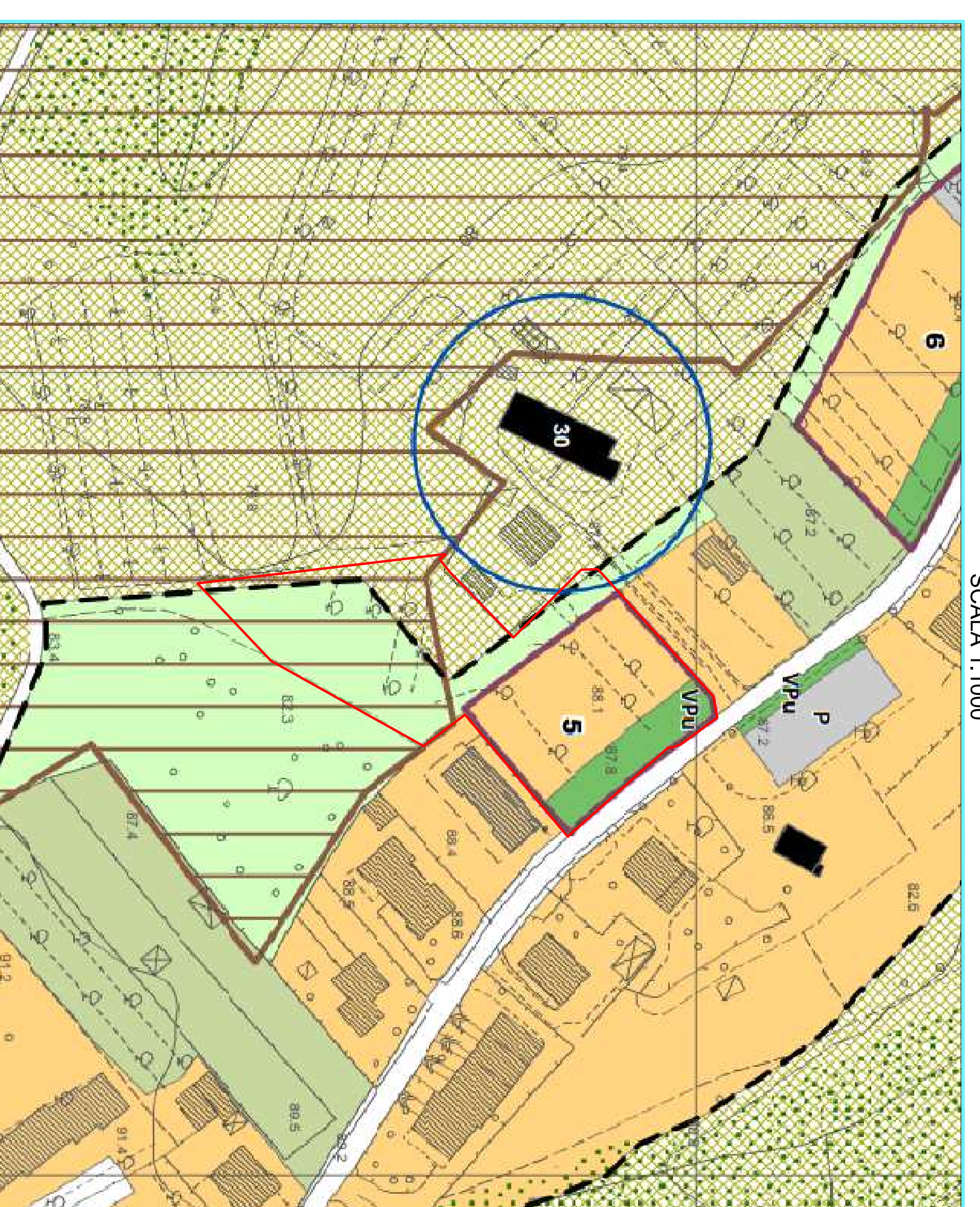
ESTRATTO R.U. - SCALA 1:2000



ESTRATTO CATASTALE - SCALA 1:2000



PIANO QUOTATO - SCALA 1:200



SOVRAPPORZIONE PARTICELLA CATASTALE CON LIMITE DA R.U. SCALA 1:1000

LIMITE CATASTALE DA ESTRATTO DI MAPPA