

DESCRIZIONE:
 REALIZZAZIONE DI CIVILE ABITAZIONE NEL COMUNE DI SANTA MARIA A MONTE, VIA MARIANI.

OGGETTO TAVOLA:
 - Planimetria smaltimento acque reflue e acque meteoriche - scala 1:100
 - Schema sistema smaltimento acque reflue
 - Tavola di vulnerabilità idrogeologica con indicazione del percorso di smaltimento delle acque reflue - scala 1:1000

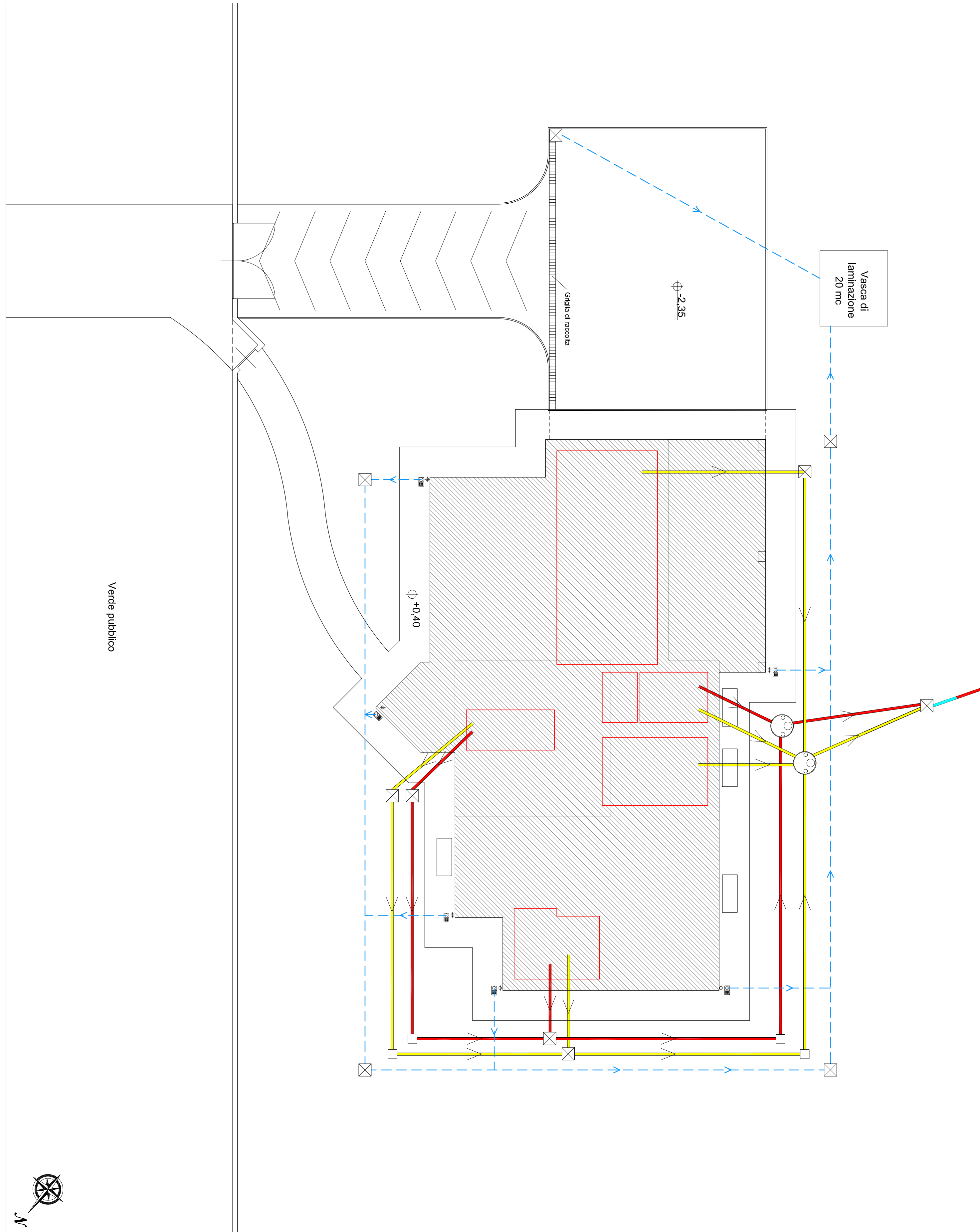
COMITENTE:
 Pandolfi Roberto

TECNICO:
 Ing. Rossano Nicci

A termine delle vigenti leggi sui diritti d'autore questi elaborati non potranno essere prodotti o comunicati, anche parzialmente, ad altre persone o ditte senza specifica autorizzazione dell' AZETA PROGETTI Studio Tecnico Associato

VERSO L'AREA DI SMALTIMENTO MEDIANTE SUB-IRRIGAZIONE NEI TERRENI DI FONDOVALLE (VEDI ESTRATTI)

Limite zona edificabile



PLANIMETRIA GENERALE CON INDICAZIONE DEL SISTEMA DI SMALTIMENTO DI ACQUE REFLUE E METORICHE - SCALA 1:100

- LEGENDA:**
- TUBAZIONE ACQUE BIONDE
 - TUBAZIONE ACQUE NERE
 - TUBAZIONE ACQUE MISTE
 - POZZETTO DI RACCORDO
 - POZZETTO DI ISPEZIONE
 - FOSSA BIOLOGICA TIPO IMHOFF
 - TUBAZIONE ACQUE METEORICHE
 - POZZETTO ACQUE METEORICHE
 - PLUVIALI

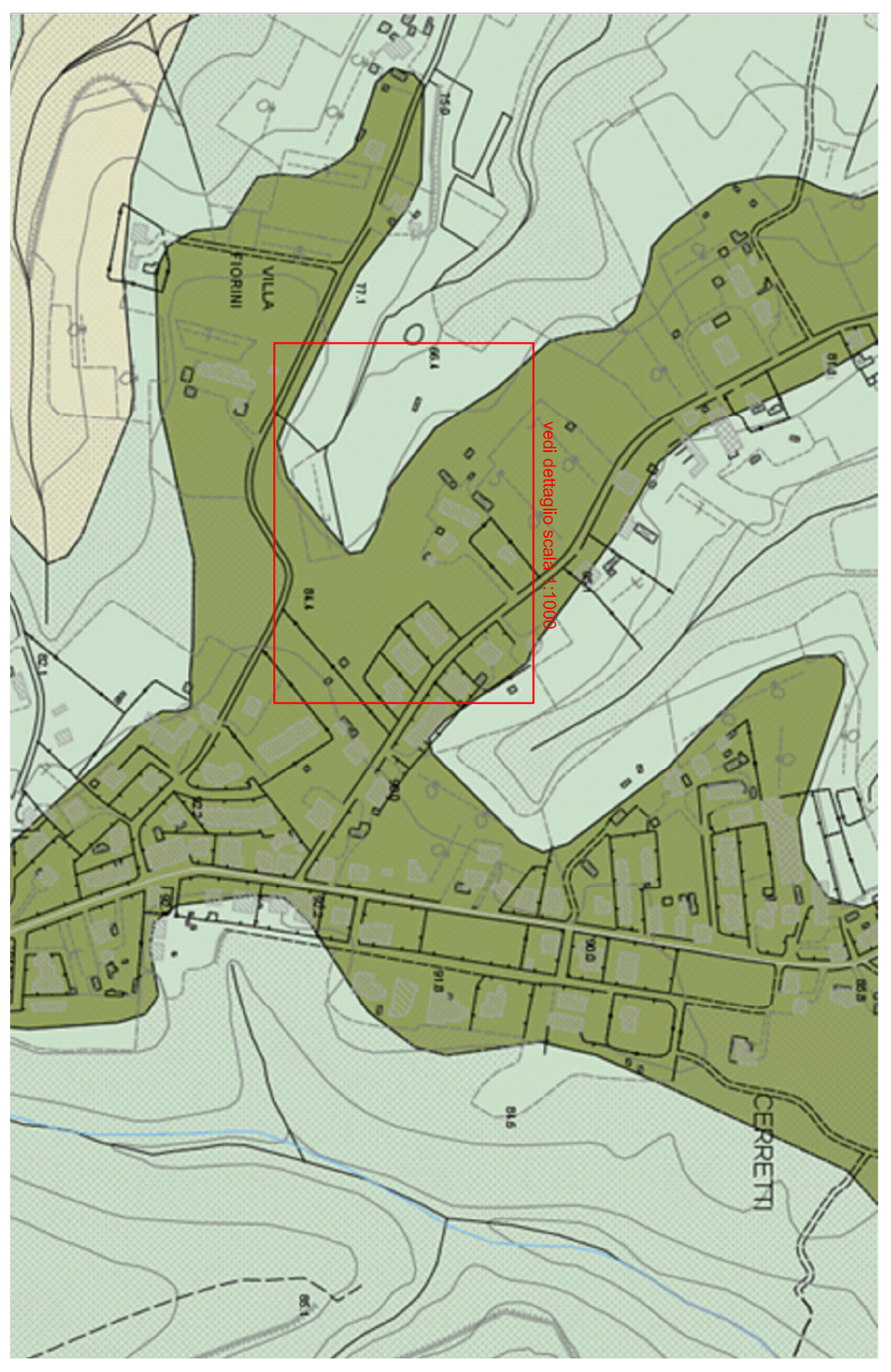


TAVOLA P.S. - VULNERABILITÀ IDROGEOLOGICA - SCALA 1:5000

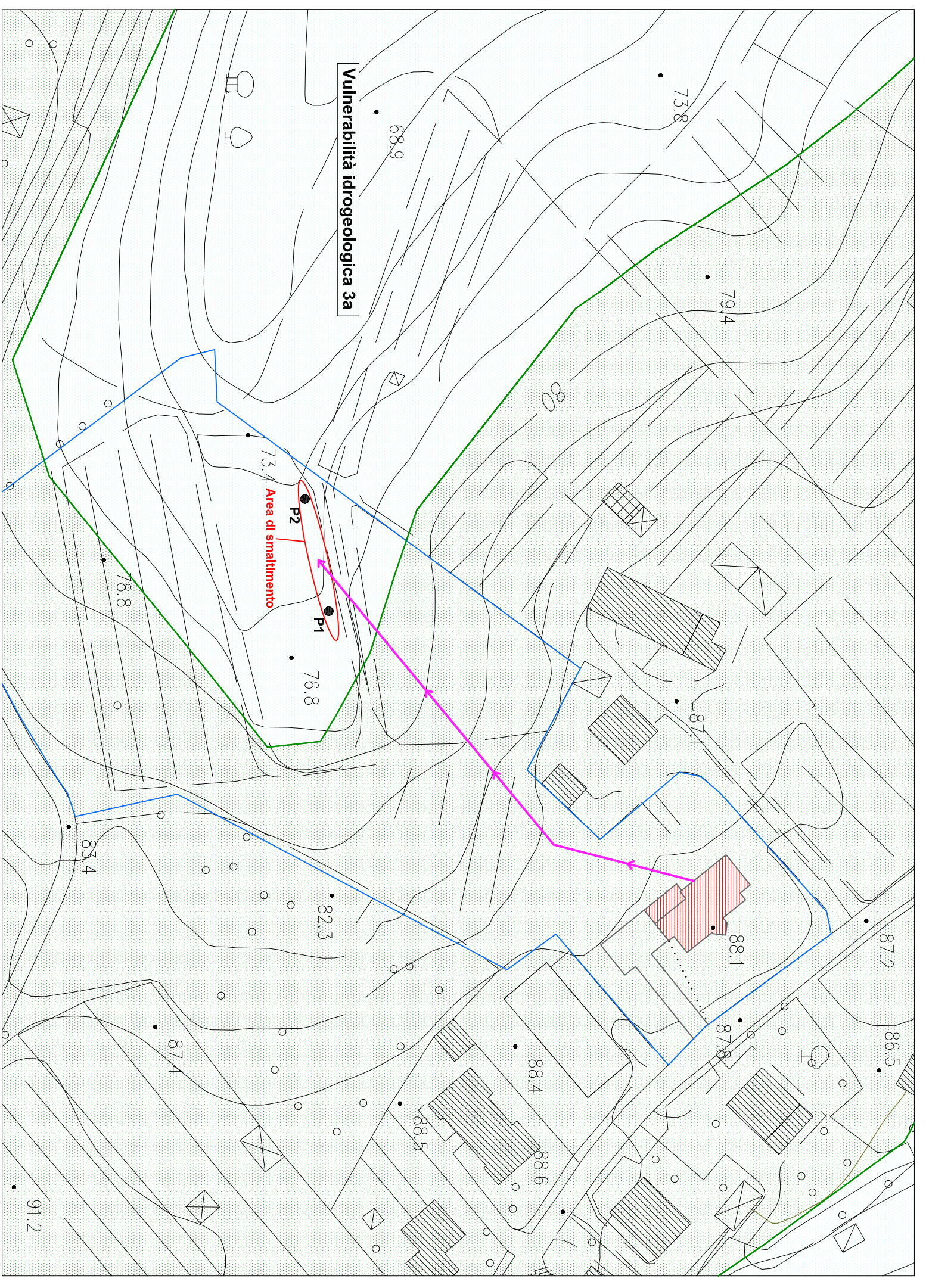
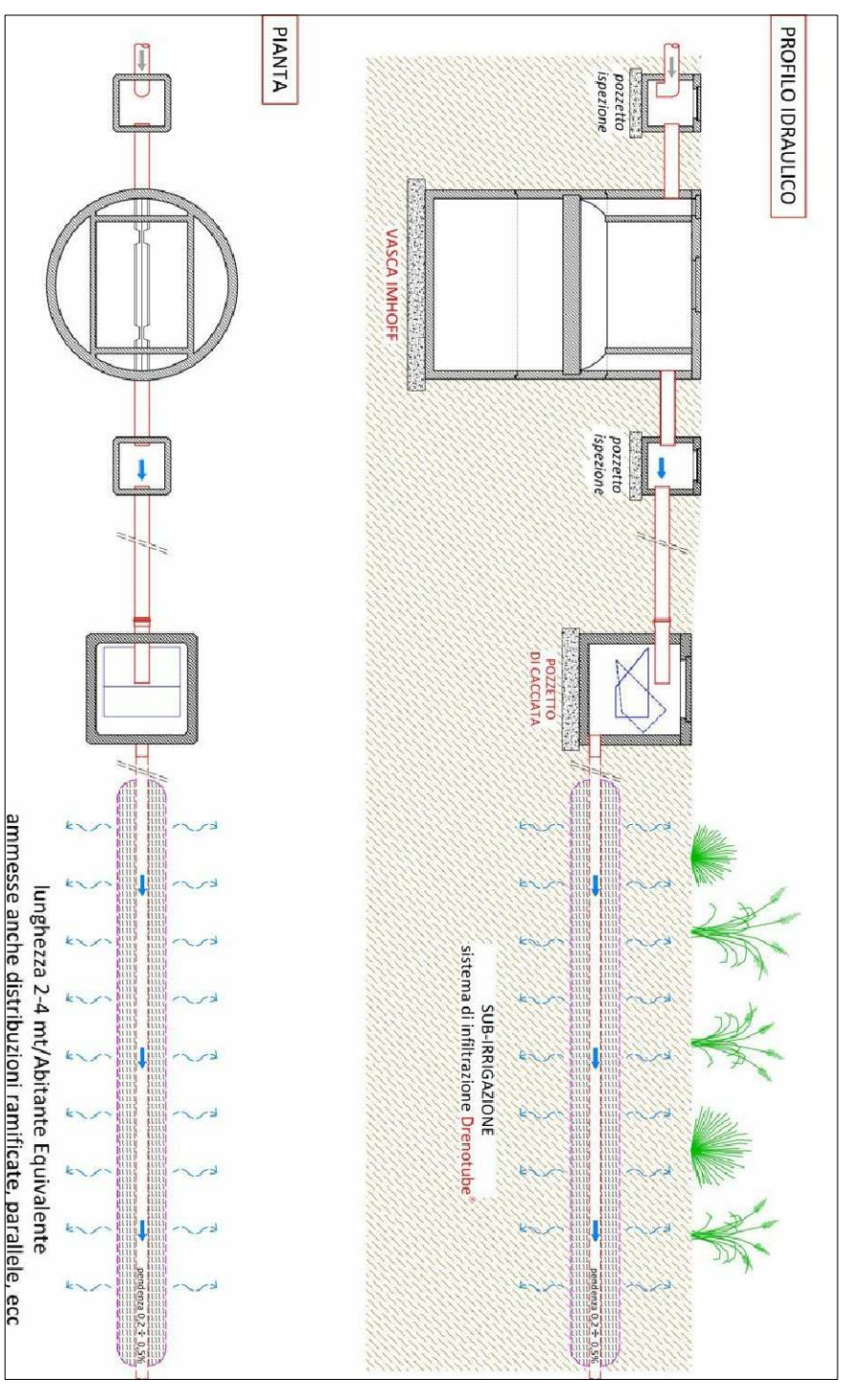


TAVOLA VULNERABILITÀ IDROGEOLOGICA CON INDICAZIONE DEL PERCORSO DI SMALTIMENTO DELLE ACQUE REFLUE SCALA 1:1000

- Percorso acque reflue in tubazione in polietilene stegata
- Area di smaltimento acque reflue con sistema di sub-irrigazione
- Fabbricato di nuova realizzazione
- Confine proprietà



SCHEMA SISTEMA DI SMALTIMENTO per 5 A.E.